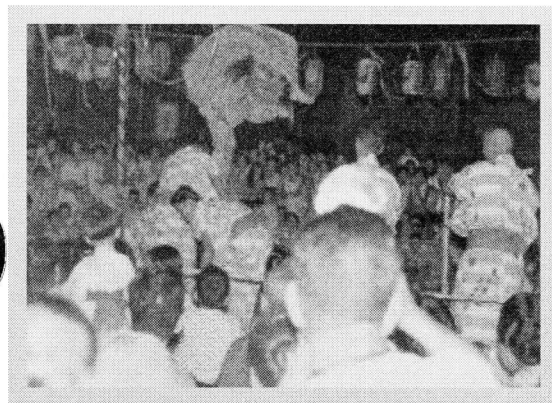


吉祥院 六齋念仏踊り の歴史と現状



1970年頃には、市内各地蔵盆廻りをしていた吉祥院六齋保存会（向日市の地藏盆に出演）

六齋の歴史と現状

吉祥院六齋念仏踊りの歴史について、地域の古老や六齋保存会会員の皆さんに聞き取り調査を実施しました。

六齋念仏は、10世紀頃、空也上人によって始められた踊躍念仏を起源とされていますが、空也上人の踊躍念仏が、どのような歴史を経て、現在の六齋念仏踊りになったのかは、実は正確に裏付ける資料が存在しません。様々な聞き取り調査や資料から推察されるのは、江戸時代中期頃には、現在の六齋念仏と呼ばれているような民衆芸能が成立していたということです。

江戸時代中期以降の六齋念仏は、その芸能と演目によって念仏を中心とする念仏六齋と、芸能を中心とする芸能六齋とに分かれます。

念仏六齋は、念仏を伴う太鼓曲が中心であり、芸能六齋は、各演目のうちの最初と最後の演目では念仏を唱えます。とりわけ、吉祥院六齋の演目は、曲芸的な太鼓の早打ちの四つ太鼓や六つ太鼓、祇園囃子、獅子と土蜘蛛などが有名です。江戸中期以降は、各地区ごとに六齋組が生まれ、六齋念仏が行われていました。祇園祭、時代祭、葵祭は京都の三大祭が有名ですが、六齋念仏は、どちらかと言えば町衆の祭りであって、当時の農民や庶民にとっては祇園祭りよりも六齋念仏の方が親しみやすいものであったといえます。

明治期以降、京都における六齋念仏は、芸能六齋が主流になり、念仏六齋は衰退してい

きます。戦時中、六齋保存活動は一時的に中断しますが、戦後には各地域で再会されることとなります。1953年（昭和28年）から3年間で、京都市東山区の円山公園公会堂において「京都六齋コンクール」が開催されるなど活気づきました。同年には吉祥院、桂、久世の3つの六齋念仏が、国の無形民俗文化財に指定されました。

1955年（昭和30年）前後までには、六齋念仏が活発に行われていましたが、農村地域の都市化や高度経済成長の中で、住民の就業形態や娯楽等が多様化し、それに伴って六齋念仏は急速に衰退して行きます。しかしそのような状況の中で、伝統芸能として高い水準を持ち、継承、育成するに値するものとして評価された六齋念仏は、1983年（昭和58年）に国の重要無形民俗文化財の指定を受けることとなります。但し、これは特定地域の六齋念仏を対象とした指定ではなく、京都市内の保存団体で構成された京都六齋念仏保存団体連合会（1977年「昭和52年」結成）として指定対象としています。

2001年（平成13年）時点では、京都市内の各地域の住民によって作られた11組の保存会に六波羅蜜寺を加えた計12団体が「京都六齋念仏保存団体連合会」として六齋念仏の上演を行っています。しかし、現在残るもののほとんどは芸能六齋であり、念仏六齋を行っている保存会は上鳥羽と西方寺の2つを残すのみとなりました。

平成24年度に行われた六斎念仏踊り＜一般公開表＞

日 時	分 類	開始時間	場 所	住 所
4/11（日） 11:30	壬生六斎念仏構中	芸能六斎	山崎聖天 （花祭り）	乙訓郡大山崎白味才 075-956-0016
4/15（日） 9:30	小山郷六斎保存会	芸能六斎	金戒光明寺 （法然上人800年）	左・黒谷121 075-771-2204
4/25（水） 20:00	吉祥院六斎保存会	芸能六斎	吉祥院天満宮 （春季大祭）	南・御前通十条下ル 075-691-5303
4/29（祝） 19:30	中堂寺六斎会	芸能六斎	稻荷大社御旅所 （氏子祭奉納）	南・油小路通東寺道角 075-681-2616
8/ 5（日） 15:00	上鳥羽橋上鉦講中 中堂寺六斎会	念仏六斎 芸能六斎	清水寺 （盂蘭盆奉納）	東・清水一丁目 075-551-1234
8/ 9（木） 20:00	壬生六斎念仏講中	芸能六斎	壬生寺 （精霊送り）	中・坊城通り四条下ル 075-841-3381
8/14（火） 19:00	千本六斎会	芸能六斎	千本閣魔堂 （盂蘭盆奉納）	上・千本鞍馬口下ル 075-462-3332
8/16（木） 20:30	円覚寺六斎保存会	念仏六斎	円覚寺 （盂蘭盆奉納）	右・嵯峨水尾宮ノ脇町58 075-861-2795
8/16（木） 20:30	中堂寺六斎会	芸能六斎	壬生寺 （精霊送り）	中・坊城通り四条下ル 075-841-3381
8/16（木） 21:00	西方寺六斎念仏 保存会	念仏六斎	西方寺 （送り火法要）	北・西賀茂鎮守庵町50 075-492-5889
8/18（土） 20:30	小山郷六斎保存会	芸能六斎	上御霊神社 （例大祭奉納）	上・御霊堅町494 075-441-2260
8/20（月） 20:00	小山郷六斎保存会	芸能六斎	千菜山光福寺 （奉納）	左・田中上柳町56 075-781-4681
8/22（水） 20:00	上鳥羽橋上鉦講中	念仏六斎	浄禅寺 （六地藏巡り）	南・上鳥羽岩ノ本町 075-691-3831
8/22（水） 20:00	小山郷六斎保存会	芸能六斎	上善寺 （六地藏巡り）	上・鞍馬口寺町東入ル 075-231-1619
8/23（木） 20:00	嵯峨野六斎念仏 保存会	芸能六斎	阿弥陀寺 （地藏盆）	右・嵯峨野宮ノ元町76 075-881-2316
8/24（金） 20:00	中堂寺六斎会	芸能六斎	竹林禅寺 （水子地藏供養）	右・ふれあい文化会館 075-801-1240
8/25（土） 19:00	久世六斎保存会	芸能六斎	長岡天満宮 （祭礼）	長岡京市天神町2-15-13 075-951-1025
4/25（水） 20:00 8/25（土） 20:00	吉祥院六斎保存会 〃	芸能六斎	吉祥院天満宮 （春・夏季大祭）	南・御前通十条下ル 075-691-5303
8/26（日） 19:00	梅津六斎保存会	芸能六斎	梅津大社 （嵯峨天皇祭）	右・梅津フケノ川 075-861-2730
8/31（金） 19:30	久世六斎保存会	芸能六斎	蔵王堂光福寺 （八朔祭法楽会）	南・久世上久世 075-921-3625
9/ 2（日） 16:00	嵯峨野六斎念仏 保存会	芸能六斎	松尾大社 （八朔祭）	西・嵐山官町3 075-871-5016
10/6（土） 11:00	中堂寺六斎会	芸能六斎	伏見稻荷大社 （講員大祭）	伏・深草藪之内町 075-641-7331
11/11（日） 14:00	千本六斎会	芸能六斎	空也堂極楽員 （空也堂開山忌）	中・蛸薬師通堀川東入ル 075-255-1585
12月13～31	空也堂踊躍念仏 保存会	念仏六斎保	六波羅蜜寺 （かくれ念仏）	東・松原通大和大路東入 075-561-6980

○所要時間は保存会によって異なります。芸能六斎の場合は凡そ60分から90分程度で昔に比べて進行が早くなっています。平成25年の六斎奉納は、各神社仏閣に開催日及び開始時間等を電話で確認してください。