

乙訓鎮座神社巡り

私達の住んでいるまちを、お守りいただいている鎮守の神様を巡り、家族揃って無事に新しい年を迎えられたことを感謝しこの一年を無事幸せに暮らせるようお祈りいたしましょう。

実施要綱

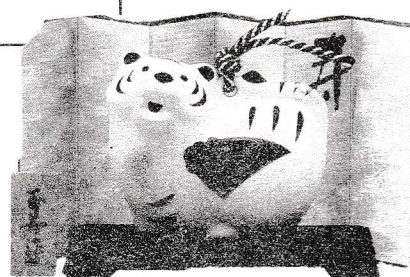
朱印帳：最初の神社で「乙訓鎮座神社巡り」特製朱印帳をお求め下さい
(朱印を押すページが約40ヶ所ありますので来年も使えます)

初穂料一冊500円

朱印初穂料：一社あたり300円

記念品：朱印を10社分集められた方に記念品(干支置物)を進呈します

期間：令和4年1月1日から令和4年1月31日まで



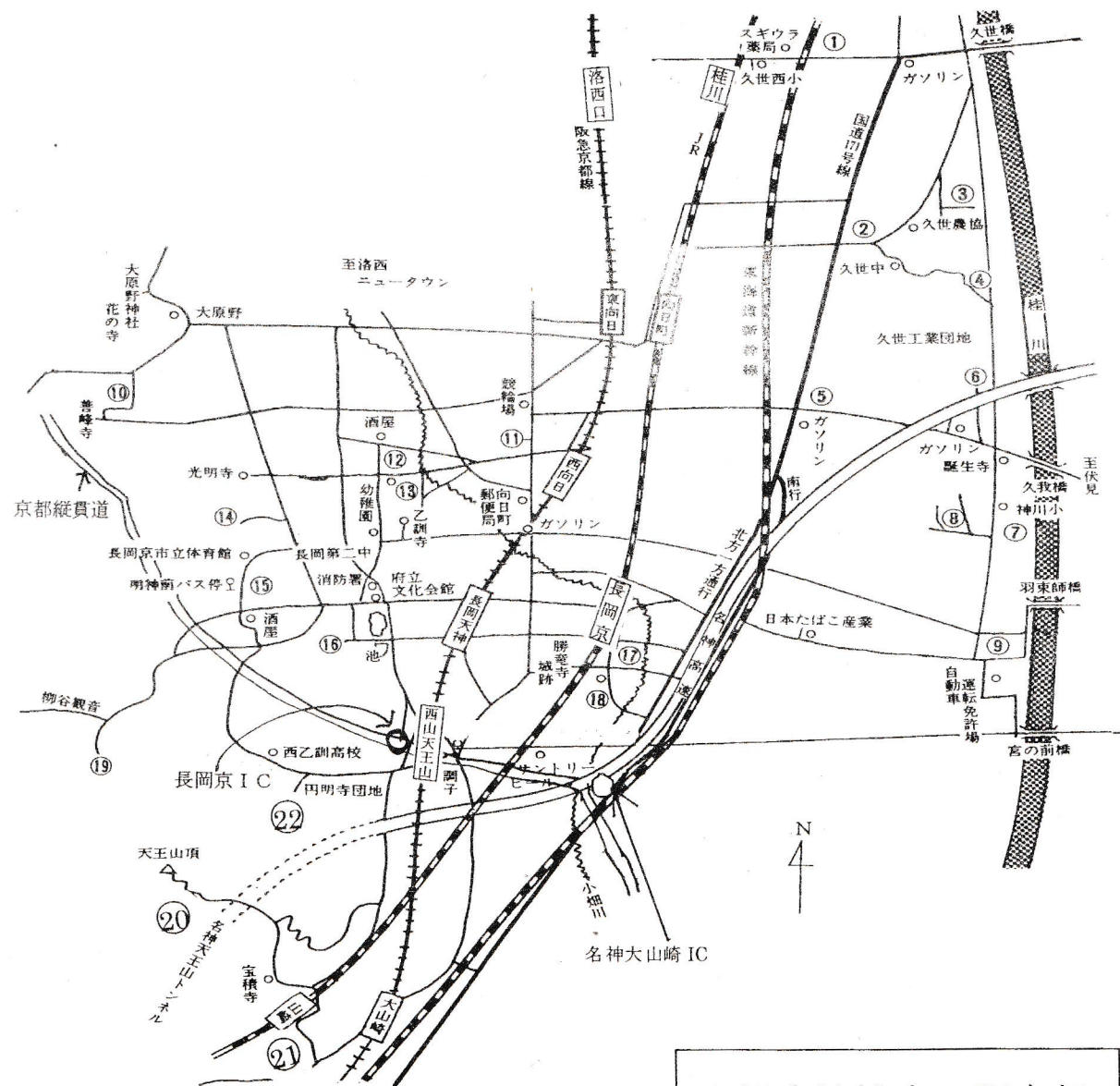
朱印実施神社一覧

地図番号	神社名	鎮座地	朱印受付期間
1	綾戸國中神社	南区久世橋西詰西200m TEL921-3388	1月中
2	巖島神社	南区久世中久世町704-1	1月中綾戸國中神社で受付
3	木下神社	南区久世大藪町125	1月中綾戸國中神社で受付
4	菱妻神社	南区久世築山町367	1月中綾戸國中神社で受付
5	倉掛神社	南区国道171号線東土川交差点東10m	1月中向日神社で受付
6	菱妻神社	伏見区久我石原町名神高架下北100m TEL931-3745	1月中
7	神川神社	伏見区鴨川町神川小学校東80m	1月1日のみ(2日以降は羽東師神社で受付)
8	久我神社	伏見区久我森の宮町神川小学校西200m	地図番号⑥の菱妻神社で受付
9	羽東師神社	伏見区羽東師志水町219-1 TEL921-5991	年中(記念品進呈は1月31日まで)
10	大蔵神社	西京区大原野灰方町575	1月1日のみ(2日以降は長岡天満宮で受付)
11	向日神社	向日市向日町北山65 TEL921-0217	1月中
12	角宮神社	長岡第二中学北300m	1月1日~3日(4日以降は長岡天満宮で受付)
13	赤根天神社	長岡京市今里赤根幼稚園東	1月中向日神社で受付
14	子守勝手神社	長岡京市粟生 952-2263	1月1日~2日(3日以降は向日神社で受付)
15	走田神社	長岡京市立体育館西南300m阪急バス 明神前	1月1日~3日(4日以降は長岡天満宮で受付)
16	長岡天満宮	長岡京市天神2-15-13 TEL951-1025	1月中
17	神足神社	JR長岡京駅東口南200m	1月中
18	春日神社	長岡京市勝龍寺城城南100m	1月1日~3日(4日以降は長岡天満宮で受付)
19	御谷神社	長岡京市浄土谷大仏横	1月中向日神社で受付
20	酒解神社	大山崎町天王山山頂手前	1月中離宮八幡宮で受付
21	離宮八幡宮	JR山崎駅前、阪急大山崎駅南200m TEL956-0218	1月中
22	小倉神社	大山崎町字円明寺鳥居前83 TEL956-2044	1月中

初詣は先ず

鎮守の神様から

伊勢神宮御札「神宮大麻」は
氏神様で受けましょう



京都府神社庁乙訓支部